

## Flat-Pack-Containerhaus Modulares Containerhaus zu verkaufen

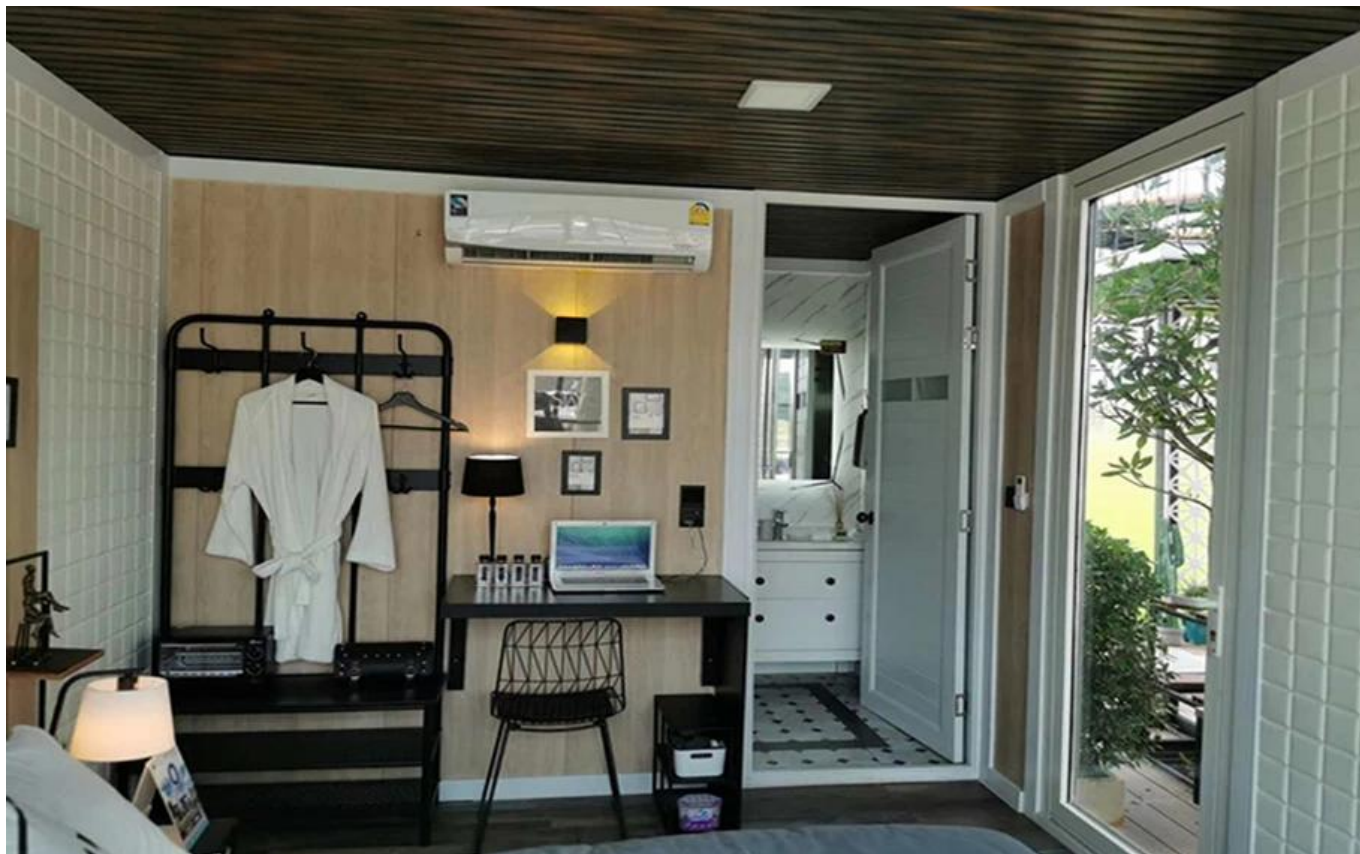
Dieses Containerhaus entspricht vollständig den ISO- und CE-NEINrmen und kann als Baustellenbüro, Arbeiterunterkunft, Pop-up-Einzelhandelseinheit oder Notunterkunft eingesetzt werden [Flachpackbehälter im Angebot](#)

[Erweiterbare Containerhäuser](#) Definieren Sie neu, wie Sie leben, arbeiten und bauen – mit Nachhaltigkeit im Mittelpunkt. Unser Flat-Pack-Containerhaus vereint modernes Design, schnelle Bereitstellung und umweltbewusste Technik in einer intelligenten Fertiglösung.

Im Inneren finden Sie einen sorgfältig gestalteten Raum mit energieeffizienten Fenstern, integrierten Elektrosystemen und erstklassiger Innenausstattung, der eher wie ein modernes Tiny Home als wie eine temporäre Struktur wirkt. Egal, ob Sie eine abgelegene Öko-Lodge eröffnen, Ihr Studio im Hinterhof erweitern oder humanitäre Bemühungen unterstützen, dieses modulare Haus bietet Freiheit, Widerstandsfähigkeit und verantwortungsvolle Innovation – überall auf der Welt.

### Produkt Foto





## Produkt Detailliert

NORMALE QUALITÄT		
NO	ARTIKEL	BESCHREIBUNG
1	unterer Rahmen	Balkenstärke 2,5 mm
		Sekundärpfette C120*60*1,7mm
		50 mm Glaswolle-Isolierung
		0,23 mm dicke Deckfliese
2	oberer Rahmen	Balkenstärke 2,5 mm
		Z-Formteil
		Sekundärpfette 80*40*1,3mm
		50 mm Glaswolle-Isolierung PE-Folie
		0,5 mm Stahlblech
3	Spalte	2526*210*150*2,5mm
4	Bodenbrett	18 mm Faserzementplatte
5	Bodenbelag	1,6 mm PVC-Vinylbodenbelag
6	Stahltür	T75 0,6 mm, Größe 845*2035
7	PVC-Fenster	PVC-Schiebefenster 1130*1100 Doppelgläser, Fliegengitter
8	Wandpaneel	V1150,75 mm Glaswolle-Sandwichplatte 0,4/0,450 kg/m³
9	Zubehör	ø50mmPVC-Rohre
		831*0,4mm Decke
		75 Kanal
		PVC-Sockelleiste
		0,4 mm Säulenverkleidung
		Nieten, Schrauben, Kleber usw.

10	Elektrisch	Industriestecker, Verteilerkasten, 4 Steckdosen, 1 Schalter, 2 Leuchten
11	Lebenszeit	10 Jahre

**Vorgefertigte Gebäude im Angebot** | Flachverpackungsbehälter können an spezifische Bedürfnisse und Anforderungen angepasst werden. Dazu gehört das Ändern der Größe, das Hinzufügen von Türen und Fenstern, und Innenarchitektur.