





**7,8x3,8x2,7m**

**Wohnzimmer:1**

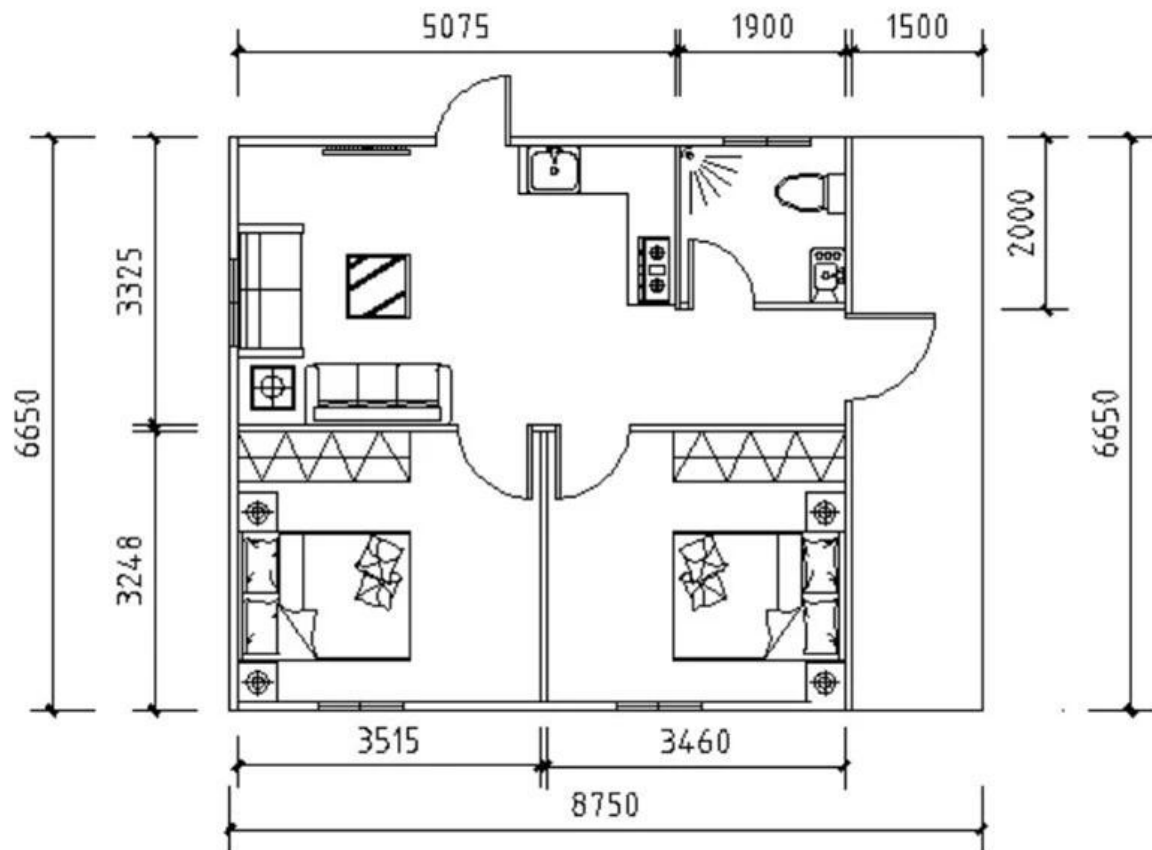
**Schlafzimmer:2**

**Küche:1**

**Badezimmer:1**

**100 mm 75 mm Sandwichplatte (Eisenblechdicke 0,45 mm, 18 kg/m<sup>3</sup>)**

**Pfette und Träger aus C-Stahl, Vierkantrohr, Stahlkanäle, mit Bodensockel, Außenwanddekoration, PVC-Decke, Abflusssystem, Zubehör**



## WIRTSCHAFTLICHE LINIE

|                                  |   |
|----------------------------------|---|
| <b>Stahlrahmen</b>               | Pfette und Träger aus C-Stahl, Vierkantrrohr, Stahlkanäle, C100*50*20mm, verzinkt   |
| <b>Aussenwand</b>                | 75 mm EPS-Farbstahl-Sandwichplatte, 0,45 mm Stahlblech, 10 kg/m <sup>3</sup> , Filmschutz   |
| <b>Innenwand</b>                 | 50 mm EPS-Farbstahl-Sandwichplatte, 0,45 mm Stahlblech, 10 kg/m <sup>3</sup> , Filmschutz   |
| <b>Dach</b>                      | 75 mm EPS 10 KGS Sandwichplatte aus farbigem Wellstahl (Farben?)  |
| <b>Boden</b>                     | Ja  |
| <b>Decke</b>                     | PVC-Decke   |
| <b>Tür</b>                       | Außentür (Stahlsicherheitsaußentür) mit Schloss 950*2000mm<br>Innentür mit Schloss<br>850*2000mm  |
| <b>Windows</b>                   | PVC-Schiebefenster mit Fliegengitter, Doppelglas, 950 (B) * 1000 mm (H) für Wohnhaus, mit Verschluss<br>PVC-Schiebefenster mit Fliegengitter, Doppelglas 600 (B) * 600 mm (H), mit Fensterladen |
| <b>Out-Drain-Systeme (Regen)</b> | Ja  |
| <b>Zubehör</b>                   | Arten der notwendigen Schrauben, Dichtmittel, Firstziegel, Pakettraufe, Farbstahlblech  |