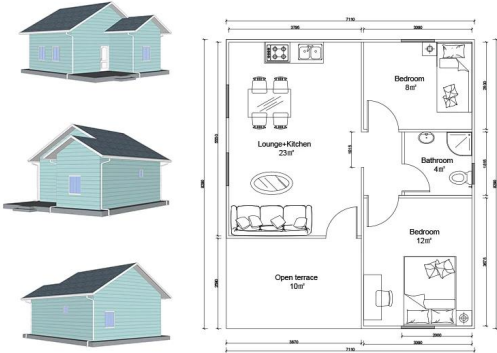
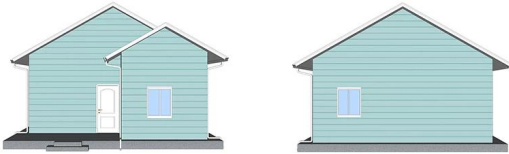


Produktbeschreibung

Heya-2Q01



NAME	DESCRIPTION	UNIT	THEORY QTY	LOSS RATE	UNIT	ACTUAL QTY
LGS Structure						
steel structure		m ²	49	1.00	T	1.62
fitings		set	49	1.00	m ²	49.00
Wall System						
External wall OSB board	1220*2440*9mm	m ²	130.08	1.15	pc	52
External wall unidirectional breath paper		m ²	134.83	1.20	m ²	162
External wall metal carved board	381*3800*16mm+381*4500*16mm	m ²	130.08	1.15	m ²	150
Internal wall OSB board	1220*2440*9mm	m ²	127	1.12	pc	49
Internal wall gypsum board	1200*2400*9mm	m ²	127	1.12	pc	49
Wat district fiber cement board	1220*2440*10mm	m ²	54.2	1.12	pc	21
Insulation System						
Glasswool insulation	T75mm, 12 m ³ /roll 16Kg/m ³	m ³	155.64	1.10	roll	14
Glasswool insulation(under roof)	T75mm, 12 m ³ /roll 16Kg/m ³	m ³	49	1.10	roll	4
External wall XPS board	1200*600*40mm	m ²	130.08	1.05	pc	190
Roof System						
Roof OSB board/OSB	1220*2440*12mm	m ²	84	1.15	pc	34
self-paste waterproof coil	T1.5mm, -15°C, 20 m ³ /roll	m ²	84	1.20	roll	5
Roof tile	asphalt tile	m ²	84	1.20	pack	36
Roof ridge tile	asphalt tile	m	10.2	1.10	pack	1
Roof eaves pvc molding /PVC	6m/pc	m	47.5	1.10	pc	9
PVC closing strip/PVC	4m/pc	m	47.5	1.10	pc	13
Metal carved board under roof eaves	381*3800*16mm	m ²	26.7	1.20	pc	22
Door & Window						
PVC window		m ²	4.75	1.00	m ²	4.75
PVC door		m ²	7.2	1.00	m ²	7.20
Accessories for door sill/windowsill	1220*2440*10mm	m	38.6	1.10	pc	3
Water&Electric System						
Water Pipes		m ²	49	1.00	m ²	49.00
Electric system	Include weak current,exclude socket,switch,light,etc	m ²	49	1.00	m ²	49.00
Decoration Accessories System		m ²	49	1.00	m ²	49.00
Hardware Accessories System		m ²	49	1.00	m ²	49.00
TOTAL EXW cost				\$11,396.06		
TOTAL FOB Qingdao				\$12,296.06		
TOTAL CIF XX				\$14,357.54		

Unternehmensvorstellung

Shandong Quality Company ist der beste chinesische Anbieter von Fertighauslösungen.

Zu unseren Produkten gehören Fertighäuser, Containerhäuser, Mobilheime, Villen und leichte Stahlkonstruktionen.

Wir verfügen über mehr als 10 Jahre Erfahrung in der Branche, ein professionelles Fertigungs- und Beschaffungsteam.

pflegen langfristige Kooperationsbeziehungen mit vielen namhaften Herstellern.

Bereits abgeschlossenes Flüchtlingscontainerhausprojekt in Deutschland, vorgefertigtes Klassenzimmerprojekt in Simbabwe,

Südafrika-Fertighaus, Uruguay-Fertigdorf-Hausprojekt und so weiter.

Unser Unternehmen ist bestrebt, Ihr vertrauenswürdiger Partner zu werden. Sie können sich auf Ihr Fachgebiet konzentrieren.

Lassen Sie uns Ihnen bei der Bewältigung des temporären Büros und Lagers einer umfassenden Lösung helfen.



Unsere Fabrik befindet sich in der wunderschönen Drachenhauptstadt Weifang, Shandong.

In den letzten Jahren ist die Stärke der Fabrik gewachsen und hat sich weiterentwickelt.

und seine Produktionsstärke und Qualitätsdienstleistungen haben das Lob unserer Kunden aus der ganzen Welt gewonnen.

Wir heißen jeden Kunden herzlich willkommen, die Fabrik zu besuchen und die Qualität des Produkts zu prüfen.

Konzentrieren Sie sich auf „Qualität und Service“. Der One-Stop-Service hilft Ihnen, Kosten zu sparen, alle Sorgen zu reduzieren und ein perfektes Projekt umzusetzen.

A. Professionelles Design- und Ingenieurteam: Komplettlösung für die Stahlkonstruktionskonstruktion B.

Beschaffung und Herstellung aller Materialien für den Fertigbau.

Wir verfügen über ein professionelles Beschaffungsteam, um sicherzustellen, dass alle Materialien von guter Qualität sind.

Und unsere Fabrik arbeitet nach ISO/CE/SGS-Standard, um sicherzustellen, dass die Fertigung mit Spitzentechnologie funktioniert.

C. Standortmanagement und Installationsüberwachung. Wir könnten unsere Ingenieure schicken, um bei der Installationsüberwachung zu helfen.

Sie müssen lediglich ein Team vorbereiten, das weiß, dass normale Bauarbeiten in Ordnung sind.

Verpackung & Versand

Verpackungsdetails: 1, Lieferung in einem 40-Zoll-HQ-Versandcontainer. 2, 4-in-1-Flachverpackung

Lieferdetails: 3-20 Tage nach Bestellung



Unsere Kunden



FAQ

1, Wie lautet Ihre Zahlungsfrist?

50 % Anzahlung durch TT, 50 % Restbetrag vor Beladung des Containers durch TT; 100 % LC bei Sicht (Gesamtzahlung über 100.000 USD);

2, Wie wäre es mit dem Versand?

Für den Versand der Waren verwenden wir einen 40-HQ-Container. Normalerweise kann ein 40-HQ-Container etwa 160-180 Quadratmeter Haus beladen.

3, Lieferzeit?

Je nach MOQ können wir den Versand normalerweise etwa 10 Tage nach Erhalt der Anzahlung arrangieren.

4, Wie installiere ich?

Normalerweise stellen wir eine Installationszeichnung und bei Bedarf auch ein Installationsvideo zur Verfügung.

5. Können Sie Arbeiter schicken, die mir beim Hausbau helfen?

Angesichts der Arbeitskosten, der Sicherheit und der Visumsfragen empfehlen wir Ihnen, einen oder zwei Ingenieure zu entsenden, die Ihr Personal anleiten und schulen.

Sie müssen Flugtickets, Hotel und Verpflegung sowie 100 USD pro Tag für das Gehalt des Ingenieurs bereitstellen.