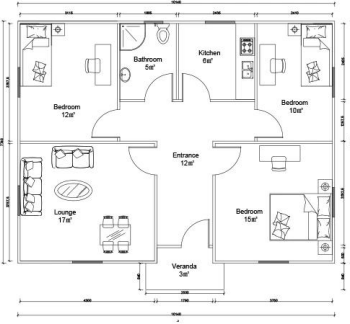


□□□□□ □□□

# Heya-3Q02



NAME	DESCRIPTION	UNIT	THEORY QTY	LOSS RATE	UNIT	ACTUAL QTY
<b>LGS Structure</b>						
steel structure		m <sup>2</sup>	81.00	1.00	T	2.67
fittings		set	81.00	1.00	w <sup>2</sup>	81.00
<b>Wall System</b>						
External wall OSB board	1220*2440*9mm	m <sup>2</sup>	155.36	1.15	pc	62.04
External wall unidirectional breath paper		m <sup>2</sup>	164.48	1.20	w <sup>2</sup>	197.38
External wall metal carved board	381*3800*16mm +381*4500*16mm	m <sup>2</sup>	155.36	1.15	w <sup>2</sup>	178.67
Internal wall OSB board	1220*2440*9mm	m <sup>2</sup>	247.00	1.12	pc	96.06
Internal wall gypsum board	1200*2400*9mm	m <sup>2</sup>	247.00	1.12	pc	96.06
Wet district fiber cement board	1220*2440*10mm	m <sup>2</sup>	60.00	1.12	pc	23.33
<b>Insulation System</b>						
Glasswool Insulation	T75mm, 12 <sup>th</sup> /roll 16Kg/m <sup>3</sup>	m <sup>2</sup>	231.18	1.10	roll	21.19
Glasswool insulation(under roof)	T75mm, 12 <sup>th</sup> /roll 16Kg/m <sup>3</sup>	m <sup>2</sup>	81.00	1.10	roll	7.43
External wall XPS board	1200*600*40mm	m <sup>2</sup>	155.36	1.05	pc	226.57
<b>Roof System</b>						
Roof OSB board/OSB	1220*2440*12mm	m <sup>2</sup>	127.11	1.15	pc	50.76
self-paste waterproof coil	T1.5mm, -15°C, 20 <sup>th</sup> /roll	m <sup>2</sup>	127.11	1.20	roll	7.63
Roof tile	asphalt tile	m <sup>2</sup>	127.11	1.20	pack	54.48
Roof ridge tile	asphalt tile	m	13.15	1.10	pack	1.81
Roof eaves pvc molding /PVC	6m/pc	m	46.27	1.10	pc	8.48
PVC closing strip/PVC	4m/pc	m	46.27	1.10	pc	12.72
Metal carved board under roof eaves	381*3800*16mm	m <sup>2</sup>	27.76	1.20	pc	23.14
<b>Door &amp; Window</b>						
PVC window		m <sup>2</sup>	9.12	1.00	w <sup>2</sup>	9.12
PVC door		m <sup>2</sup>	12.60	1.00	w <sup>2</sup>	12.60
Accessories for door sill/windowsill	1220*2440*10mm	m	68.70	1.10	pc	5.25
<b>Water&amp;Electric System</b>						
Water Pipes		m <sup>2</sup>	81.00	1.00	w <sup>2</sup>	81.00
Electric system	include weak current,exclude socket,switch,light etc	m <sup>2</sup>	81.00	1.00	w <sup>2</sup>	81.00
<b>Decoration Accessories System</b>						
		m <sup>2</sup>	81.00	1.00	w <sup>2</sup>	81.00
<b>Hardware Accessories System</b>						
		m <sup>2</sup>	81.00	1.00	w <sup>2</sup>	81.00
<b>TOTAL EXW cost</b>				\$16,012.65		
<b>TOTAL FOB Qingdao</b>				\$16,912.65		
<b>TOTAL CIF XX</b>				\$18,997.21		

Shandong Heya

Shandong Heya .

10



□□□□□ □□□□ □□□□ □□□□□ □□□□□ □□□□ □□□□ □□□□.

□□□□□



□□ □□□□□ □□□□□□ □□□□ □□ □□□□□ □□□□□ □□□□□ □□□□ □□□□ □□□□.

□□□□ □□□□□ □□□□□ □□□□□ □□□□ □□□□□ □□□□□□ □□□□□ □□□□ □□.

□□□□□□ □□□□□□ □□□□□ □□□□□ □□□□ □□□□□□□ □□□□□□□□.

□□□□ □□□□ □□ □□□□□ □□□□ □□ □□ □□□□□ □□□□□ □□□□□ □□□□ □□□□.

□□□ □□□□□ □□□□□□ □□□□□ □□ □□□□ □□ □□□□□ □ □□□□□□□ □□□□□□.

□□□ □□□□□□ □□ □□□□□□□ □□□□□□ □□ □□□□□ □ □□□□□□ □□□□□□ □□□□ □□□□□ □.

□□□□□" □□□□□ □□□□□□□ □□□□□ □□□□ □□ □□□□ □□□□ □□ □□□□□□□."

□□□□□ □□□□□□□ □□□□□□□

40 □□□□□ □□□□□ □□□□□□ □□□□□ □ 1 :□□□□□□□ □□□□□□'hq. 2 □ 4 □□□□□□□ □□□□□□□ 1 □□

□□□□□□ □□□ □□□□ 20-3 :□□□□□□□ □□□□□□□



□□□□□□□





□□□□□□□□

1 □ □□□□□ □□□□ □□ □□

50□ □□□□□ □□□□□ tt □ 50□ □□□□□ □□□□□□□ □□□□ □□ □□□□□□ tt. 100 □ LC □□□□□) □□□□□ □□ □ (□□□□□ 100□000 □□ □□□□ □□□□□□□□)

2 □ □□□□□ □□ □□□□

40 □□□□□ □□□□□□hq 40 □□□□□ □□□□□ .□□□□□□□ □□□□□HQ □□□□ □□□ 180-160 □□□□□ □□□□□ □□□□□ □□□□□□.

### 3. 下列各題請選出正確的答案。

下列各句，句意前後不一，請選出 10 個句意前後不一的句號。

### 4. 下列各句請選出正確的句號。

下列各句，句意前後不一，請選出 10 個句意前後不一的句號。

### 5. 下列各句請選出正確的句號。

下列各句，句意前後不一，請選出 10 個句意前後不一的句號。

下列各句，句意前後不一，請選出 10 個句意前後不一的句號。