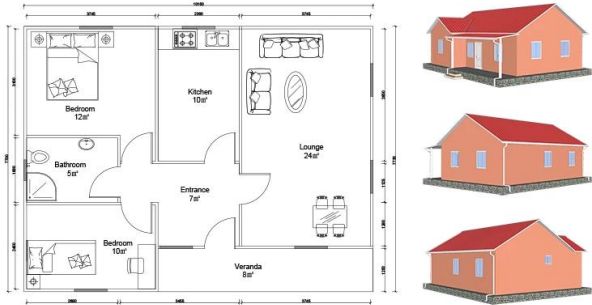


□□□□□ □□□

# Heya-2S06



QUOTATION SHEET							
NO.	Heya-2S06					DATE	
NO	ITEM	DESCRIPTION	UNIT	THEORY QTY	LOSS RATE	UNIT	ACTUAL QTY
<b>Frame System</b>							
1	Steel structure		m²	78.00	1.00	T	3.12
2	Fittings		set	78.00	1.00	m²	78.00
<b>Wall System</b>							
3	External wall foamed cement board	610*2270*190mm	m²	137.69	1.10	pc	110.00
4	Internal wall foamed cement board	610*2270*160mm	m²	71.15	1.10	pc	57.00
<b>Roof System</b>							
5	Roof panel	75mm EPS sandwich panel	m	87.60	1.10	m	96.36
<b>Door &amp; Window System</b>							
7	PVC window		m²	11.40	1.00	m²	11.40
8	PVC door		m²	10.80	1.00	m²	10.80
<b>Decoration System</b>							
9	Ceiling	gypsum board,600*600mm 10pcs/pack	m²	75.00	1.10	pack	9.00
10	Floor tile	ceramic tile 600*600mm 10pcs/pack	m²	75.00	1.10	pack	9.00
11	Internal Putty	Brand:Nippon 15kgs/bag	m²	279.99	1.10	bag	21.00
12	Internal wall coating	white,18L/bucket	m²	279.99	1.10	bucket	4.00
13	External wall coating	16L/bucket	m²	137.69	1.10	bucket	2.00
<b>Water&amp;Electric System</b>							
14	Drain pipes gutter		m	38.00	1.00	m	38.00
15	Water Pipes	inlet & outlet pipes	m²	78.00	1.00	m²	78.00
16	Electric system	Include weak current,exclude socket/switch/light,etc	m²	78.00	1.00	m²	78.00
<b>Hardware Accessories System</b>							
17	Hardware Accessories System		m²	78.00	1.00	m²	78.00
<b>Fitting facilities</b>							
18	Toilet		pc	0.00	1.00	pc	0.00
19	Basin		pc	0.00	1.00	pc	0.00
20	Shower		pc	0.00	1.00	pc	0.00
21	Kitchen Cabinet		m	0.00	1.00	m	0.00
<b>Inland Transportation</b>							
22	Inland cost	loading fee,truck transport,custom declare,post charges,etc.	nos				1.00
<b>TOTAL PRICE (FOB Qingdao)</b>				<b>513,561.79</b>			

Shandong Heya

Shandong Heya .

Shandong Heya

Shandong Heya

Shandong Heya

Shandong Heya

Shandong Heya

Shandong Heya

Shandong Heya



Shandong Heya

Shandong Heya

Shandong Heya



□□□□□□ □□□□□□

40 □□□□□ □□□□□ □ 1 :□□□□□□□ □□□□□□'HQ. 1 □□ 4 □ 2 □□□□□ □□□□□

□□□□□ □□□ □□□□ 20-3 :□□□□□□□ □□□□□□□.



□□□□□□





□□□□□ □□□□□

1 □ □□□ □□□□ □□□□ □□□□ □□ □□

□□□□ □□ □50 □□□□□ TT □ □□ □□□□□□□ □□□□□ □□□ □50 □□□□ TT 100 □□ LC □□□□□□ □□□□□ □□  
□ (□□□□□□ □□□□□ 100□000 □□ □□□□ □□□□□□)

2 □ □□□□□ □□ □□□□

40 □□□□□□ □□□□□□HQ 40 □□□□□□□ □□□□ □ □□□□ □ □□□□□□□ □□□□□HQ □□□ 180-160 □□□□□ □□□□□  
□□□□□□ □□ □□□□.

### 3. 統計的推論の基礎

統計的推論の基礎として、母集団の平均値と分散を推定する方法について、サンプルサイズが 10 の場合の推定精度を比較する。

### 4. 母集団の推定

母集団の平均値と分散を推定する方法として、サンプルサイズが 10 の場合の推定精度を比較する。

### 5. 母集団の推定と検定

母集団の平均値と分散を推定する方法として、サンプルサイズが 10 の場合の推定精度を比較する。また、母集団の平均値と分散を推定する方法として、サンプルサイズが 10 の場合の推定精度を比較する。

母集団の平均値と分散を推定する方法として、サンプルサイズが 100 の場合の推定精度を比較する。