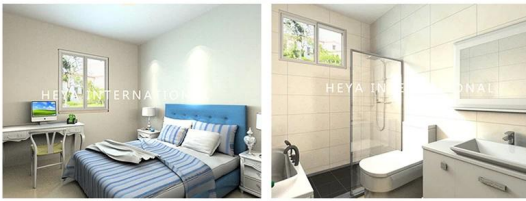
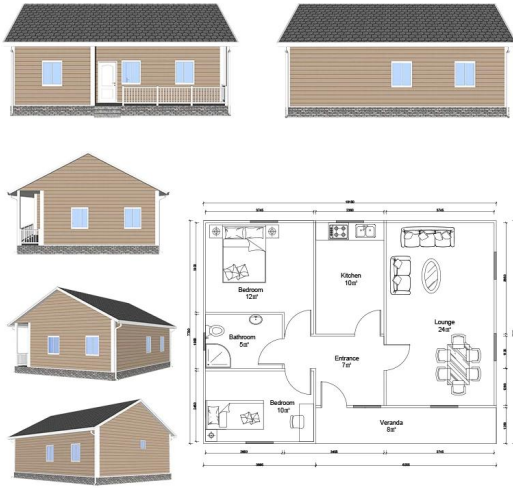


□□□□□ □□□

Heya-2Q10



PROJECT NO.	HY-2-Q10	DATE				
NAME	DESCRIPTION	UNIT	THEORY QTY	LOSS RATE	UNIT	ACTUAL QTY
LGS Structure						
steel structure		m ²	78.5	1	T	2.59
fitings		set	78.5	1	m ²	78.50
Wall System						
External wall OSB board	1220*2440*9mm	m ²	152.2	1.15	pc	60.77
External wall unidirectional breath paper		m ²	161.32	1.2	m ²	193.58
External wall metal carved board	381*3800*16mm + 381*4500*16mm	m ²	152.2	1.15	m ²	175.03
Internal wall OSB board	1220*2440*9mm	m ²	197.18	1.12	pc	76.68
Internal wall gypsum board	1200*2400*9mm	m ²	197.18	1.12	pc	76.68
Wet district fiber cement board	1220*2440*10mm	m ²	70.88	1.12	pc	27.57
Insulation System						
Glasswool insulation	T75mm, 12 m ² /roll 16Kg/m ³	m ²	210.13	1.1	roll	19.26
Glasswool insulation(under roof)	T75mm, 12 m ² /roll 16Kg/m ³	m ²	78.5	1.1	roll	7.20
External wall XPS board	1200*600*40mm	m ²	152.2	1.05	pc	221.96
Roof System						
Roof OSB board OSB	1220*2440*12mm	m ²	112.52	1.15	pc	44.93
self-paste waterproof coil	T1.5mm, -15°C, 20 m ² /roll	m ²	112.52	1.2	roll	6.75
Roof tile	asphalt tile	m ²	112.52	1.2	pack	48.22
Roof ridge tile	asphalt tile	m	11.6	1.1	pack	1.60
Roof eaves pvc molding/PVC	6m/pc	m	32.9	1.1	pc	6.03
PVC closing strip/PVC	4m/pc	m	32.9	1.1	pc	9.05
Metal carved board under roof eaves	381*3800*16mm	m ²	16.45	1.2	pc	13.71
Door & Window						
PVC window		m ²	9.12	1	m ²	9.12
PVC door		m ²	10.8	1	m ²	10.80
Accessories for door sill/windowsill	1220*2440*10mm	m	63.8	1.1	pc	4.87
Water&Electric System						
Water Pipes		m ²	78.5	1	m ²	78.50
Electric system	Include weak current,exclude socket,switch,light,etc.	m ²	78.5	1	m ²	78.50
Decoration Accessories System		m ²	78.5	1	m ²	78.50
Hardware Accessories System		m ²	78.5	1	m ²	78.50
TOTAL EXW cost						\$15,169.29
TOTAL FOB Qingdao		40ft or 20ft shipping container				\$16,069.29
TOTAL CIF XX						\$18,149.64

□□□□□□ □□ □□□□□□

□□□□ Shandong Heya .□□□□□□□□ □□□□□□□□ □□□□ □□□□ □□□□ □□

□□□□□□□□ □ □□□□□□□□□ □□□□ □ □□□□□□□ □□□□□□□□ □□□□□
□□□□□□□ □□□□□□ □□□□□□□ □ □□□□□□□□ □ □□□□□□□□□.

□□□□□□□□□□ □□□□□□□□ □□□□ □ □□□□□□□ □□ □□□□ □□□□□ 10 □□ □□□□ □□□□□□
□□□□□□□□ □

□□□□□□□□ □□□□□□□□ □□ □□□□□□ □□ □□□□□ □□□□□ □□□□□ □□□ □□□□□□□
□□□□□□□□□.

□□□□□ □ □□□□□□□ □□□□□□□□ □□□□ □□□□□ □□□□□ □□ □□□□□□□□ □□□□□□□
□□□□□□□□ □□ □□□□□□□ □□□□□□□□ □□□□□□ □

□ □□□□□□ □□□ □□□□□□□ □□□□□□□ □□□□□ □ □□□□ □□□□□□□ □□□□□□□ □□□□□
.□□□□ □□□□

□□□□ □□□ □□□□□□□ □□□□ □ □□□□□□□ □□□□□ □□□□ □□□ □□□□□□ □□□□□
□□□□□ □

□□□□ □□□ □□□□□□□□□ □□□□□□ □□□□□□ □□ □□□□□□□ □□ □□□□□□ □□□□.



□□□□□□ □ □□□□□ □□□□□□ □□□□□□ □□□□□□ □□ □□□□□□ □□□.

□□□□□□ □□□□ □□□□□□ □□□ □□□□ □ □□□□□□□ □□□□□□□□ □□ □

□□□□ □□ □□□□□□□ □□□□ □□□ □□□□□□□ □□□□□□□□□□ □□□□□ □□□□ □□□ □□□ □□□□□□□□□□.

□□□□□□ □□□□ □□□□ □□□□□□ □□□□□□ □□□□ □□□ □□□□□.

□□□□□□



本公司通过了质量管理体系认证，符合 ISO 9001:2008 标准，证书编号为：XXXXXXXXXX。" 本公司通过了 SGS 和 TSET 的认证，符合 ISO 9001:2008 标准，证书编号为：XXXXXXXXXX。"

本公司通过了阿里巴巴的信用检查，信用等级为：AAA。" 本公司通过了阿里巴巴的信用检查，信用等级为：AAA。"

本公司通过了阿里巴巴的信用检查，信用等级为：AAA。" 本公司通过了阿里巴巴的信用检查，信用等级为：AAA。"

本公司通过了阿里巴巴的信用检查，信用等级为：AAA。" 本公司通过了阿里巴巴的信用检查，信用等级为：AAA。"

本公司通过了 ISO / CE / SGS 认证，符合 ISO 9001:2008 标准，证书编号为：XXXXXXXXXX。"

本公司通过了阿里巴巴的信用检查，信用等级为：AAA。" 本公司通过了阿里巴巴的信用检查，信用等级为：AAA。"

本公司通过了阿里巴巴的信用检查，信用等级为：AAA。" 本公司通过了阿里巴巴的信用检查，信用等级为：AAA。"

□□□□□□ □□□□□□□□ □□□□□□□□

40 □□□□□ □□□□□ □□□□□□ □□□□□ □ 1 :□□□□□□□□ □□□□□□'hq. 2 □ 4 1 □□
□□□□□□□□ □□□□□□□□

□□□□□□ □□□ □□□□ 20-3 :□□□□□□□□ □□□□□□□□



□□□□□□□□





□□□□□□□□

1 □ □□□□□ □□□□ □□ □□

50□ □□□□□□ □□□□ tt □ 50□ □□□□□□ □□□□□□□□ □□□□ □□ □□□□□□ tt. 100 □ LC □ (□□□□□ 100□000 □□ □□□□ □□□□□□□□□□ □□□□□) □□□□ □□

2 □ □□□□□ □□ □□□□

40 □□□□□ □□□□□hq 40 □□□□□ □□□□ .□□□□□□□ □□□□HQ □□□□□ □□□□ □□□□□ □□□□ □□□ 180-160 □□□□□.

3 □ □□□□□□□ □□

□□□□ □□ □□□□ 10 □□□□□ □□□□ □□□□□ □□□□□ □□□□ □ □□□ □□□ □□□□□ □□□□□□.

4 □ □□□□□ □□□□

□□□□□ □□□□ □□□□□ □ □□□□□ □□□ □□□□ □ □□□□□□ □□□ □□□□ □□ □□□□□ □□□□□□□ □□□□□.

5 □ □□□□□□ □□□□ □□ □□□□□□□ □□□□□ □□□□□ □□□□□

□□□□□ □□□□□ □ □□□□□□□□□□ □□□□□□□ □□□□□□□ □□□□□□ □□□ □□□□□□ □□□□□□ □□□□□□ □□□□□ □□ □□□□□.

□□□□□ 100 □ □□□□□□□□ □□□□□□□□ □□□□□□ □□□□□ □□□□□ □□□□ □□□ □□□□□ □□□□ □□□ □□□□□ □□□□□□□ □□□□□□.