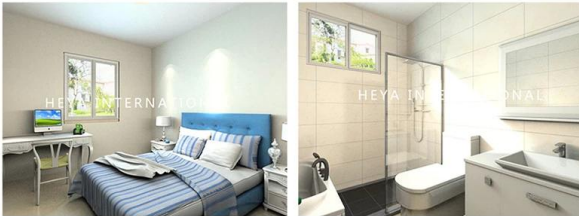


□□□□□ □□□

Heya-2B07-B



BREAKDOWN QUOTATION SHEET

NO.	HY-2B07-B	DATE	
Item	Description	Qty	Unit
Steel frame	C-type steel purlin and beam, square tube, steel channels	69	m ²
Exterior Wall	75mm EPS Color Steel Sandwich Panel, pre-cut, with film protection	132.6	m
Interior Wall	75mm EPS Color Steel Sandwich Panel, pre-cut, with film protection	58.8	m
Roof	75mm EPS Color Steel Sandwich Panel, pre-cut, with film protection	89.1	m
Ceiling	PVC ceiling	69	m ²
Floor	Ceramic tile 800x800mm	69	m ²
Roof decoration	Asphalt tile	81.5	m ²
External Wall decoration	Metal carved plate	119	m ²
Door	Out door (Steel door) 900*2000mm	1	pcs
	Bathroom door 800mm x 2000mm (water proof)	4	pcs
Windows	PVC sliding window 950(W)*1000mm(H)	6	pcs
	PVC sliding window 950(W)*600mm(H)	1	pcs
Drain system	Drain pipes, gutter	28	m
Electric system		69	m ²
Accessories	Kinds of necessary screws, sealant, ridge tile, packet eaves, flashing, channel iron	69	m ²
Total Amount (Necessary Basic Fitting)		\$8,790.00	
Inland Cost	40HC container loading	1	pcs
Workers loading Cost	40ft/20ft container	1	pcs
Total Amount		\$9,740.00	

Shandong Heya

Shandong Heya .

10



□□□□□ □□□□ □□□□ □□□□□ □□□□□ □□□□ □□□□ □□□□.

□□□□□



□□ □□□□□ □□□□□□ □□□□□ □□□□□ □□□□□ □□□□□ □□□□ □□□□ □□□□□.

□□□□□ □□□□□ □□□□□ □□□□□ □□□□□ □□□□□ □□□□□ □□□□□ □□□□□ □□□□□.

□□□□□□ □□□□□□ □□□□□□ □□□□□ □□□□□ □□□□□□ □□□□□□□□.

□□□□ □□□□□ □□ □□□□□ □□□□ □□ □□ □□□□□ □□□□□□□□ □□□□□□□□.

□□□ □□□□□ □□□□□□ □□□□□□□□ □□ □□□□ □□ □□□□□ □ □□□□□□□□ □□□□□□□□.

□□□ □□□□□□□ □□ □□□□□□□ □□□□□□ □□ □□□□□ □ □□□□□□ □□□□□□ □□□□□□ □□□□□□.

□□□□□□" □□□□□□ □□□□□□ □□□□□ □□ □□□□ □□□□ □□□□ □□□□ □□□□□□□□.

□□□□□ □□□□□□□ □□□□□□□

40 □□□□□ □□□□□ □□□□□□ □□□□□ □ 1 :□□□□□□□ □□□□□□'hq. 2 □ 4 □□□□□□□ □□□□□□□ 1 □□

□□□□□□ □□□ □□□□ 20-3 :□□□□□□□ □□□□□□□



□□□□□□□





□□□□□□□□

1 □ □□□□□ □□□□ □□ □□

50□ □□□□□ □□□□□ tt □ 50□ □□□□□ □□□□□□□ □□□□ □□ □□□□□□ tt. 100 □ LC □□□□□) □□□□□ □□ □ (□□□□□ 100□000 □□ □□□□ □□□□□□□□)

2 □ □□□□□ □□ □□□□

40 □□□□□ □□□□□□hq 40 □□□□□ □□□□□ .□□□□□□□ □□□□□HQ □□□□ □□□ 180-160 □□□□□ □□□□□ □□□□□ □□□□□□.

3. วัตถุประสงค์ของงาน

วัตถุประสงค์ของงานนี้ เพื่อศึกษาและวิเคราะห์ 10 ตัวอย่างของงานวิจัยที่เกี่ยวข้องกับหัวข้อนี้ และนำเสนอในรูปแบบของรายงานที่ชัดเจนและน่าเชื่อถือ.

4. ขอบเขตของงาน

ขอบเขตของงานนี้ จะครอบคลุมถึงงานวิจัยที่เกี่ยวข้องกับหัวข้อนี้ ตั้งแต่ปี พ.ศ. 2555 ถึงปี พ.ศ. 2565 และจะเน้นเฉพาะงานวิจัยที่เกี่ยวข้องกับหัวข้อนี้เท่านั้น.

5. วิธีการดำเนินงาน

วิธีการดำเนินงานของงานนี้ จะใช้วิธีการวิจัยเชิงทฤษฎี โดยจะศึกษาและวิเคราะห์งานวิจัยที่เกี่ยวข้องกับหัวข้อนี้ และนำเสนอในรูปแบบของรายงานที่ชัดเจนและน่าเชื่อถือ.

ขั้นตอนการดำเนินงานของงานนี้ จะเริ่มจากการศึกษาและวิเคราะห์งานวิจัยที่เกี่ยวข้องกับหัวข้อนี้ 10 ตัวอย่าง และนำเสนอในรูปแบบของรายงานที่ชัดเจนและน่าเชื่อถือ.