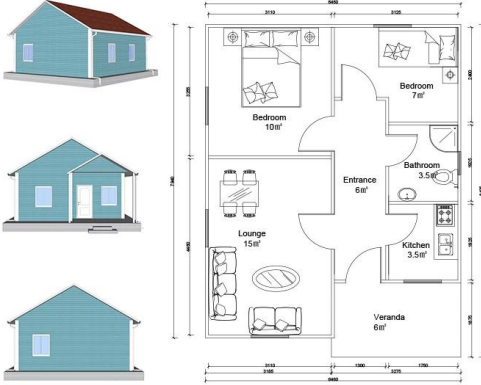


□□□□□ □□□

Heya-2B02-B



BREAKDOWN QUOTATION SHEET

NO.	HY-2B02-B	DATE
Item	Description	Qty Unit
Steel frame	C-type steel purlin and beam, square tube, steel channels	53 m2
Exterior Wall	75mm EPS Color Steel Sandwich Panel, pre-cut, with film protection	105.2 m
Interior Wall	75mm EPS Color Steel Sandwich Panel, pre-cut, with film protection	58.8 m
Roof	75mm EPS Color Steel Sandwich Panel, pre-cut, with film protection	69.7 m
Ceiling	PVC ceiling	53 m2
Floor	Ceramic tile 800x800mm	53 m2
Roof decoration	Asphalt tile	70.2 m2
External Wall decoration	Metal carved plate	105 m2
Door	Out door (Steel door) 900*2000mm	1 pcs
	Bathroom door 800mm x 2000mm (water proof)	5 pcs
Windows	PVC sliding window 950(W)*1000mm(H)	5 pcs
	PVC sliding window 950(W)*600mm(H)	1 pcs
Drain system	Drain pipes ,gutter	28.5 m
Electric system		49 m2
Accessories	Kinds of necessary screws, sealant, ridge tile, packet eaves, flashing, channel iron	49 m2
Total Amount (Necessary Basic Fitting)		\$7,640.00
Inland Cost	40HC container loading	1 pcs
Workers loading Cost	40ft/20ft container	1 pcs
Total Amount		\$8,590.00

Shandong Heya

Shandong Heya .

10



□□□□□□ □□□□ □□ □□□□□□ □□□□□□ □□□□□□ □□□□ □□ □□□□□□.

□□□□□



□□ □□□□□ □□□□□□□□ □□□□ □□ □□□□□□ □□□□□□ □□□□□□ □□□□□□ □□□□□□ □□□□□□ □□□□□□ □□□□□□ □□□□□□.

□□□□□ □□□□□□ □□□□□ □□□□□ □□□□ □□□□□ □□□□□□ □□□□□ □□□□ □.

□□□□□□ □□□□□ □□□□□□ □□□□□ □□□ □□□□□ □□□.

□□□□□□ □□□ □□□ □□□ □□□□ □□□□□□ □□□ □□□□□□.

□□□□□□ □□□□ □□□□□ □□□□□ □□□□□ □□□□□ □□□□ □□ □□□□□ □□□□□□.

□□□□□□ □□ □□□□□□□□ □□□□□□ □□□ □□ □□□□□ □ □□□□□□ □□□□□ □□□□ □□□ □□□□□ □□ □□.

□□□□ □□ □□□ □□□□□□□ □□□□□ □□□□ □□ □□□□ □□ □□□□ □□ □□□□ □□ □□.

□□□□□□ □□□□□□

40 □□□□ □□□□ □□□□□ □□□□ □ 1 :□□□□□□ □□□□□'hq. 2 □ 4 □□□□ □□□□□□□ □□□□□□ □ 1 □□
□□□□□□ □□ □□□□ 20-3 :□□□□□□ □□□□□□



□□□□□□





□□□□□□□□

1 □ □□□□□ □□□□ □□ □□

50□ □□□□□ □□□□□ tt □ 50□ □□□□□ □□□□□□□ □□□□ □□ □□□□□□ tt. 100 □ LC □□□□□) □□□□□ □□ □ (□□□□□ 100□000 □□ □□□□ □□□□□□□□□□)

2 □ □□□□□ □□ □□□□

40 □□□□□□ □□□□□□HQ 40 □□□□□ □□□□ □□□□□□□ □□□□□□□□□□HQ □□□□ □□□ 180-160 □□□□□ □□□□□ □□□□ □□□□□□.

3. 選擇題

下列各項中，屬於會計要素的是（ ）。

4. 判斷題

企業發生的各項經濟業務，均應在會計賬簿中進行登記。（ ）

5. 簡答題

會計要素包括哪幾種？請分別簡述其含義。

下列各項中，屬於會計要素的是（ ）。