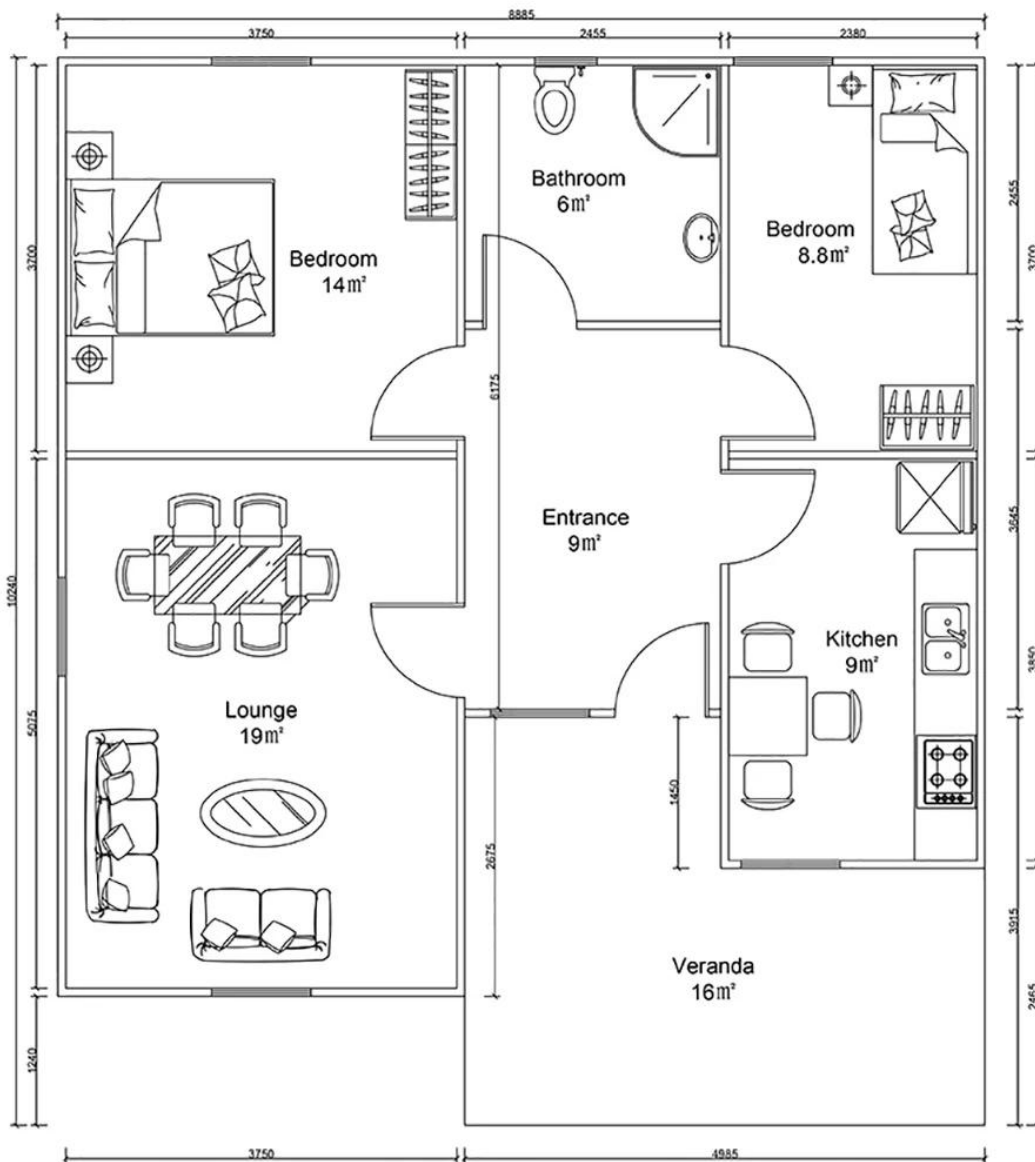


HY-P14



建築材料表

項目	數量	單位	備註
鋼釘			
鋼絲網			
鋼筋			
鋼筋綁紮			
鋼筋綁紮 C 型	91	個	
鋼筋綁紮 EPS	154.8	個	
鋼筋綁紮 EPS	67.2	個	
鋼筋綁紮 EPS	111.6	個	
鋼筋綁紮 PVC / PVC	91	個	
鋼筋綁紮 600 * 600			
鋼筋綁紮			
鋼筋綁紮 / 鋼筋綁紮			
鋼筋綁紮 PVC			
鋼筋綁紮 800	91	個	
鋼筋綁紮	103.55	個	
鋼筋綁紮			
鋼筋綁紮 PVC / PVC	140	個	
(鋼筋綁紮 鋼筋) 鋼筋綁紮	1	個	
鋼筋綁紮 2000 * 900			
鋼筋綁紮 MDF			
鋼筋綁紮 800 * 2000 鋼筋 / MDF			
鋼筋綁紮			
鋼筋綁紮 PVC			
鋼筋綁紮 (鋼筋綁紮 鋼筋) 鋼筋綁紮 2000 × 鋼筋 800 鋼筋綁紮 鋼筋) / PVC	5	個	
鋼筋綁紮 PVC 950 (W) * 1000mm (H)	6	個	
鋼筋綁紮 PVC 950 (W) * 600mm (H)	1	個	
鋼筋綁紮			
鋼筋綁紮	35	個	
鋼筋綁紮	91	個	
鋼筋綁紮	91	個	