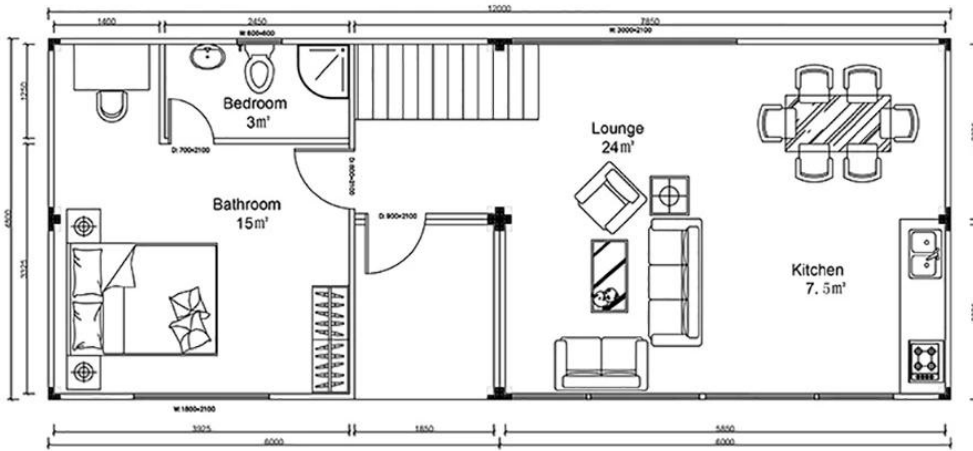
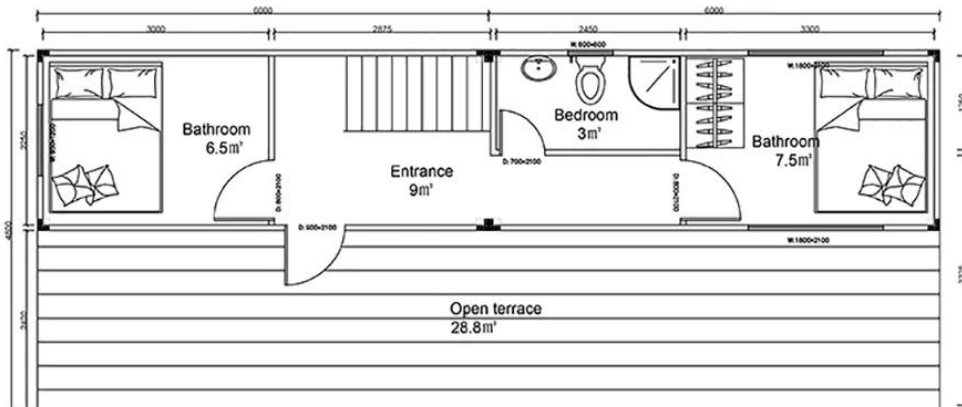


HY-C07



Ground floor



Second floor

Table of Contents

Item No.	Description	Quantity	Unit	Total
1	2.2 6055 2896 * 2435 * RAL9016	6	m ²	
1	0.5	1	m ²	
2	0.3 1.6 1.8 PE	1	m ²	
3	L2580 glvanized	4	m ²	
4	75mm Glasswool W1150 * H2600mm	14	m ²	
5	950 5 5 + 9 PVC	2	m ²	
6	850 2025 * 220 3 50 32	1	m ²	
7	18 LED 16A 3 10A 5	2	m ²	
8	4	1	m ²	
9	2530 5900/2280 5900/2280	1	m ²	
10	6	6	m ²	
11	187.2			
12	28.8			
13	1			
14	43.398			

15	□□□□□□□□	□□□□□□ □□□□□□□□ □□ □□□□□□		20.16	□
				2	□□□
				2	□□□
16	□□□□□ □□□□	□□□□ □□□□□□□□□□ □□□□ □□□□□□ □□□□□□□□ □□□□□□□□		2	□□□
				0	□□□
				6	□
			□□□□□□ □□□□□ □□□	22	□□□
			□□□□ □□□□□□□□ □□□□□□ □□□□□ □□□□□□ □□□□□□	19.3	□
		□□ □□□□□□			
			□□□□□ □□□□□ □□□□□	9.7	□
17	□□□□□□□□□□		partcovering		
		□□□□□ □□□□□		21.7	□
			□□□□ □□□□ □□□□ □□□□□		
		□□□□ □□□□ □□□□□	□□□□□ □□□ □□□ □□□□□□□□ □□□□□□	9.7	□
	□ □□□ □□□□□□				
18	□□□□	□□□□□ □□□□	845 □□ 2025 * □□	6	□□□□□□ □□□□□□□□□□
19	□□□□ □□ □□□□□□ □□□□□□ □□□□□ □□□□□ UPVC		1120mm * 1100mm □ □□□□□ + 9 + 5 □ □□□□ □ □□□□ □□ □ □ □□□□□ □□□□□ 5	12	□□□□□□ □□□□□□□□□□
20	□□□□□			10	□□□□□□□□ □□□□□ □□□□□