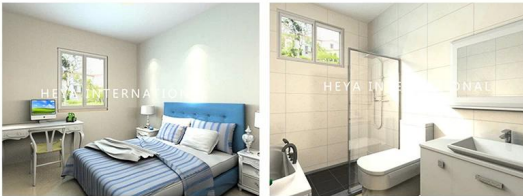
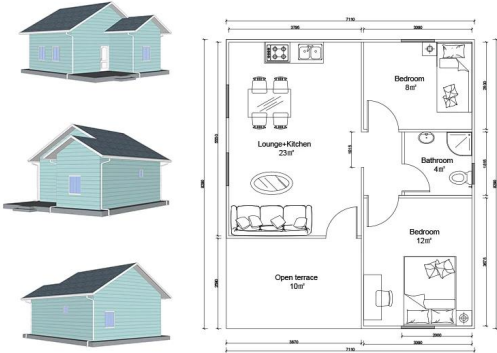
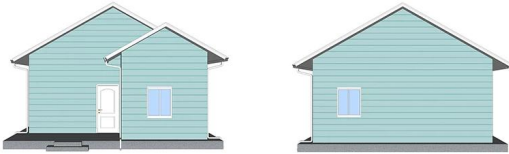


□□□□□ □□□

## Heya-2Q01



NAME	DESCRIPTION	UNIT	THEORY QTY	LOSS RATE	UNIT	ACTUAL QTY
<b>LGS Structure</b>						
steel structure		m <sup>2</sup>	49	1.00	T	1.62
fitings		set	49	1.00	m <sup>2</sup>	49.00
<b>Wall System</b>						
External wall OSB board	1220*2440*9mm	m <sup>2</sup>	130.08	1.15	pc	52
External wall unidirectional breath paper		m <sup>2</sup>	134.83	1.20	m <sup>2</sup>	162
External wall metal carved board	381*3800*16mm+381*4500*16mm	m <sup>2</sup>	130.08	1.15	m <sup>2</sup>	150
Internal wall OSB board	1220*2440*9mm	m <sup>2</sup>	127	1.12	pc	49
Internal wall gypsum board	1200*2400*9mm	m <sup>2</sup>	127	1.12	pc	49
Wat district fiber cement board	1220*2440*10mm	m <sup>2</sup>	54.2	1.12	pc	21
<b>Insulation System</b>						
Glasswool insulation	T75mm, 12 m <sup>3</sup> /roll 16Kg/m <sup>3</sup>	m <sup>3</sup>	155.64	1.10	roll	14
Glasswool insulation(under roof)	T75mm, 12 m <sup>3</sup> /roll 16Kg/m <sup>3</sup>	m <sup>3</sup>	49	1.10	roll	4
External wall XPS board	1200*600*40mm	m <sup>2</sup>	130.08	1.05	pc	190
<b>Roof System</b>						
Roof OSB board/OSB	1220*2440*12mm	m <sup>2</sup>	84	1.15	pc	34
self-paste waterproof coil	T1.5mm, -15°C, 20 m <sup>3</sup> /roll	m <sup>2</sup>	84	1.20	roll	5
Roof tile	asphalt tile	m <sup>2</sup>	84	1.20	pack	36
Roof ridge tile	asphalt tile	m	10.2	1.10	pack	1
Roof eaves pvc molding /PVC	6m/pc	m	47.5	1.10	pc	9
PVC closing strip/PVC	4m/pc	m	47.5	1.10	pc	13
Metal carved board under roof eaves	381*3800*16mm	m <sup>2</sup>	26.7	1.20	pc	22
<b>Door &amp; Window</b>						
PVC window		m <sup>2</sup>	4.75	1.00	m <sup>2</sup>	4.75
PVC door		m <sup>2</sup>	7.2	1.00	m <sup>2</sup>	7.20
Accessories for door sill/windowsill	1220*2440*10mm	m	38.6	1.10	pc	3
<b>Water&amp;Electric System</b>						
Water Pipes		m <sup>2</sup>	49	1.00	m <sup>2</sup>	49.00
Electric system	Include weak current,exclude socket,switch,light,etc	m <sup>2</sup>	49	1.00	m <sup>2</sup>	49.00
Decoration Accessories System		m <sup>2</sup>	49	1.00	m <sup>2</sup>	49.00
Hardware Accessories System		m <sup>2</sup>	49	1.00	m <sup>2</sup>	49.00
<b>TOTAL EXW cost</b>				\$11,396.06		
<b>TOTAL FOB Qingdao</b>				\$12,296.06		
<b>TOTAL CIF XX</b>				\$14,357.54		

Shandong Quality Company

Shandong Quality Company .

10

South Africa Prefab House Uruguay Prefab Villages House .



本公司之產品均符合國際標準，品質優良，價格公道，歡迎各界人士垂詢。 "HEVA GROUP" 係本公司之商標，請認明商標，以免誤購。

本公司之產品均符合國際標準，品質優良，價格公道，歡迎各界人士垂詢。

本公司之產品均符合國際標準，品質優良，價格公道，歡迎各界人士垂詢。

本公司之產品均符合國際標準，品質優良，價格公道，歡迎各界人士垂詢。

本公司之產品均符合國際標準，品質優良，價格公道，歡迎各界人士垂詢。 ISO / CE / SGS 係本公司之商標，請認明商標，以免誤購。

本公司之產品均符合國際標準，品質優良，價格公道，歡迎各界人士垂詢。 - 本公司之產品均符合國際標準，品質優良，價格公道，歡迎各界人士垂詢。

本公司之產品均符合國際標準，品質優良，價格公道，歡迎各界人士垂詢。

本公司之產品均符合國際標準，品質優良，價格公道，歡迎各界人士垂詢。

本公司之產品均符合國際標準，品質優良，價格公道，歡迎各界人士垂詢。 1 : 本公司之產品均符合國際標準，品質優良，價格公道，歡迎各界人士垂詢。 HQ. 2 係 4 本公司之產品均符合國際標準，品質優良，價格公道，歡迎各界人士垂詢。 1 係

本公司之產品均符合國際標準，品質優良，價格公道，歡迎各界人士垂詢。 20-3 : 本公司之產品均符合國際標準，品質優良，價格公道，歡迎各界人士垂詢。



□□□□□□



□□□□□□□□

1 □ □□□ □□□□ □□□□ □□□□ □□ □□

□□□□ □□ □50 □□□□ TT □ □□□□□ □□□□□□ □□□□ □□ □50 □□□□ TT 100 □□ LC □□□□□□) □□□□□ □□ □ (□□□□□□ □□□□□ 100□000 □□ □□□□ □□□□□□)

2 □ □□□□□ □□ □□□□

40 □□□□□ □□□□□HQ 40 □□□□□□□ □□□□ □□□□ □ □□□□□□ □□□□HQ □□□ 180-160 □□□□□ □□□□□ □□□□□□ □□ □□□□.

3 □ □□□□□□□ □□□

□□□□□□□ □□□□ □□□ □□□□ 10 □□□□□ □□□□□ □□□□□ □□□□□ □□□□ □ □□□ □□□ □□□□□.

4. 下列各題，請用簡短文字回答。

1. 下列各句，請用簡短文字說明其含意。

5. 下列各題，請用簡短文字回答。

1. 下列各句，請用簡短文字說明其含意。

2. 下列各句，請用簡短文字說明其含意。