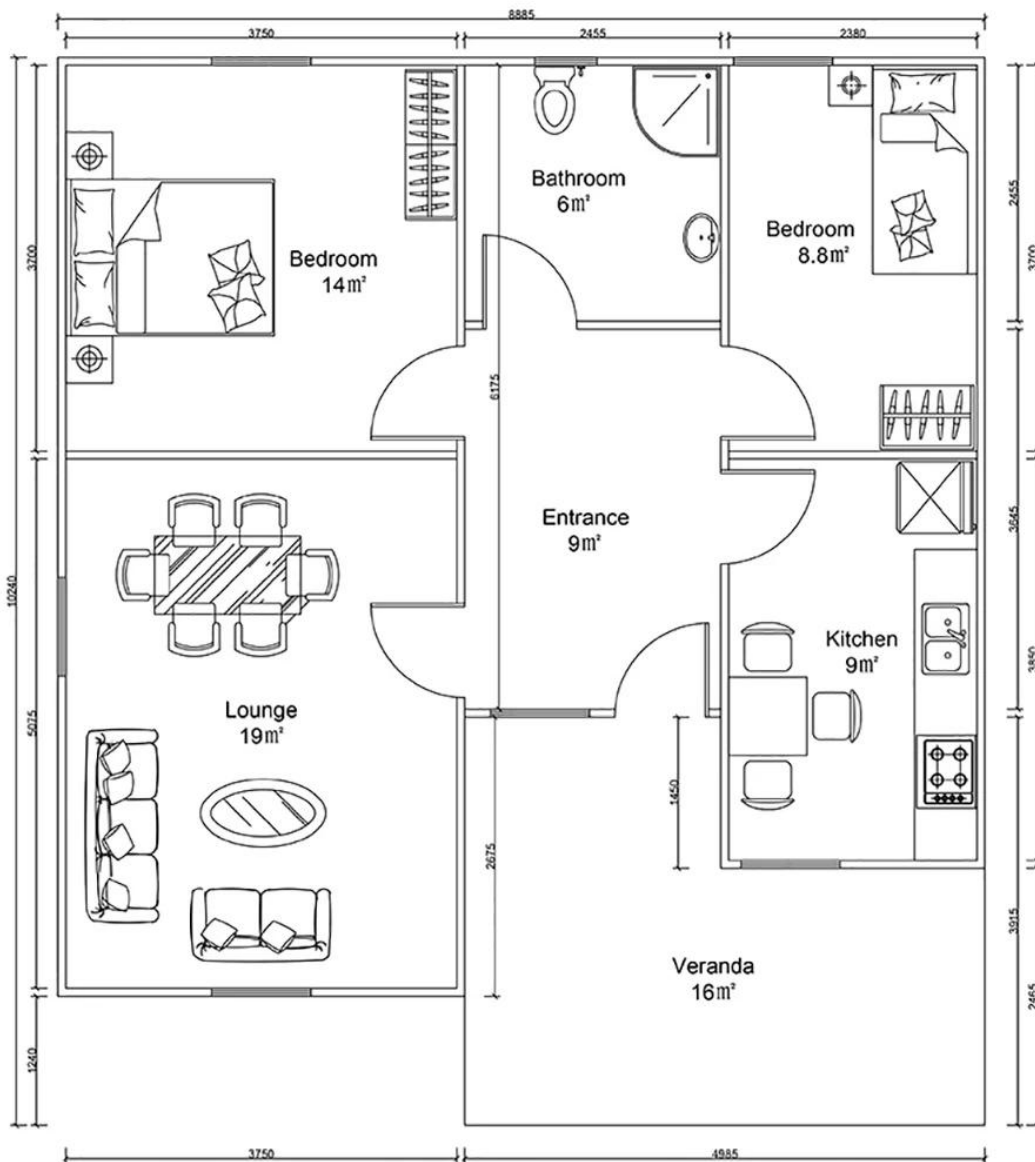


HY-P14



ИНФОРМАЦИОННЫЙ ЛИСТ

Нет.		ДАТА
ПРОЕКТ		
Пункт	Описание	Кол-во Ед. изм
Стальной каркас	Стальные прогоны и балка С-типа, квадратная труба, стальные каналы	91 □
Внешняя стена	Сэндвич-панель из цветной стали, 75 мм, предварительно нарезанная, с защитной пленкой	154,8 м
Внутренняя стена	Сэндвич-панель из цветной стали, 75 мм, предварительно нарезанная, с защитной пленкой	67,2 м
Крыша	Сэндвич-панель из цветной стали, 75 мм, предварительно нарезанная, с защитной пленкой	111,6 м
Потолок	Потолок пвх / пвх	91 □
	Гипсокартон 600 * 600мм	□
	Фиброцементная плита	□
База / фундамент	Доска фанерная	□
	Кожаный пол из ПВХ	□
Пол	Керамическая плитка 800x800мм	91 □
Отделка крыши	Асфальтовая плитка	103,55 □
Внешняя отделка стен	Металлическая резная тарелка	□
	Подвесная доска из ПВХ / ПВХ	140 □
Дверь	На улице (стальная дверь) 900 * 2000 мм	1 шт.
	Внутренняя дверь МДФ 800 * 2000 мм / МДФ	шт.
	Стеклянная дверь из алюминиевого сплава	□
	ПВХ стеклянная дверь	□
	Дверь в ванную 800мм х 2000мм (водонепроницаемая) / ПВХ	5 шт.
Windows	Раздвижное окно ПВХ 950 (Ш) * 1000мм (В)	6 шт.
	Раздвижное окно ПВХ 950 (Ш) * 600 мм (В)	1 шт.
	Окно из алюминиевого сплава	шт.
Система слива	Сливные трубы, желоб	35 год м
Электрическая система		91 □
Аксессуары	Виды необходимых саморезов, герметик, коньковая плитка, карниз пакета, гидроизоляция, швеллер.	91 □